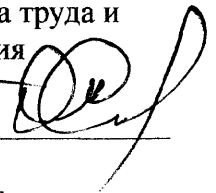


УТВЕРЖДАЮ

Начальник отдела по
Артемовскому городскому
округу департамента труда и
социального развития
Приморского края
О. А. Силина



«15» сентября 2016 г.

**ПАСПОРТ ДОСТУПНОСТИ
объекта социальной инфраструктуры (ОСИ)**

№ _____

1. Общие сведения об объекте

1. Общие сведения об объекте

- 1.1. Наименование (вид) объекта:** муниципальное бюджетное образовательное учреждение дополнительного образования «Центр творческого развития и гуманитарного образования» Артемовского городского округа
- 1.2. Адрес объекта:** 692760, Приморский край, г. Артем, ул. Кирова, 21
- 1.3. Сведения о размещении объекта:**
- отдельно стоящее здание 2 этаж, 772 кв.м
- наличие прилегающего земельного участка: нет
- 1.4. Год постройки здания** 1939, последнего капитального ремонта - 2014 ремонт кровли.
- 1.5. Дата предстоящих плановых ремонтных работ:** текущего 2017, капитального 2018

Сведения об организации, расположенной на объекте

- 1.6. Название организации (учреждения), (полное юридическое наименование – согласно Уставу, краткое наименование):** муниципальное бюджетное образовательное учреждение дополнительного образования «Центр творческого развития и гуманитарного образования» Артемовского городского округа, МБОУДОЦТР и ГО
- 1.7. Юридический адрес организации (учреждения):** 692760 Приморский край, г. Артем, ул. Кирова, 21
- 1.8. Основание для пользования объектом** оперативное управление
- 1.9. Форма собственности** государственная
- 1.10. Территориальная принадлежность** муниципальная
- 1.11. Вышестоящая организация** Муниципальное казенное учреждение Управление образования администрации Артемовского городского округа
- 1.12. Адрес вышестоящей организации, другие координаты** 692760, Приморский край, г. Артем ул. Кирова, 48, тел: 8(42337) 4-74-52.

2. Характеристика деятельности организации на объекте

2.1 Сфера деятельности: дополнительное образование

2.2 Виды оказываемых услуг:

осуществление образовательной деятельности по программам дополнительного образования следующих направлений: туристско-краеведческое, эколого-биологическое, художественно-эстетическое, военно-патриотическое, социально-педагогическое, естественно-научное, культурологическое, включая платные дополнительные образовательные услуги: преподавание специальных курсов и циклов, дисциплин, репетиторства, создание групп по адаптации и подготовке детей к школе.

2.3 Форма оказания услуг: на объекте

2.4 Категории обслуживаемого населения по возрасту: дети

2.5 Категории обслуживаемых инвалидов: инвалиды, передвигающиеся на коляске, инвалиды с нарушениями опорно-двигательного аппарата; нарушениями слуха, нарушениями зрения, нарушениями умственного развития

2.6 Плановая мощность: 1969 человек

2.7 Участие в исполнении ИПР инвалида, ребенка - ___да___

3. Состояние доступности объекта

3.1 Путь следования к объекту пассажирским транспортом

Муниципальный автобус №1, № 2, №6, №8, №15, № 13, № 16, № 20, №101 остановка городского автотранспорта «Центральная», наличие адаптированного пассажирского транспорта к объекту не имеется

3.2 Путь к объекту от ближайшей остановки пассажирского транспорта:

3.2.1 расстояние до объекта от остановки транспорта 150 м

3.2.2 время движения (пешком) 5 мин

3.2.3 наличие выделенного от проезжей части пешеходного пути: частично

3.2.4 Перекрестки: регулируемые, со звуковой сигнализацией, таймером: нет

3.2.5 Информация на пути следования к объекту (акустическая, тактильная, визуальная): нет

3.2.6 Перепады высоты на пути: есть (от места остановки автобуса – бордюр – 16см)

Их обустройство для инвалидов на коляске: нет

3.3 Организация доступности объекта для инвалидов – форма обслуживания*

№ № п/п	Категория инвалидов (вид нарушения)	Вариант организации доступности объекта (формы обслуживания)*
1	Все категории инвалидов и МГН	ДУ
	<i>в том числе инвалиды:</i>	
2	передвигающиеся на креслах-колясках	ВНД
3	с нарушениями опорно-двигательного аппарата	ДУ
4	с нарушениями зрения	ДУ
5	с нарушениями слуха	ДУ
6	с нарушениями умственного развития	ДУ

* - указывается один из вариантов: «А», «Б», «ДУ», «ВНД»:

3.4 Состояние доступности основных структурно-функциональных зон

№№ п/п	Основные структурно-функциональные зоны	Состояние доступности, в том числе для основных категорий инвалидов**
1	Территория, прилегающая к зданию (участок)	ДУ
2	Вход (входы) в здание	ДУ (О,У,Г,С); ВНД (К)
3	Путь (пути) движения внутри здания (в т.ч. пути эвакуации)	ДУ (О,У,Г,С); ВНД (К)
4	Зона целевого назначения здания (целевого посещения объекта)	ДЧ-И (О,У,Г.) ВНД (К)
5	Санитарно-гигиенические помещения	ДУ (У, Г,С); ВНД (К, О)
6	Система информации и связи (на всех зонах)	ДУ
7	Пути движения к объекту (от остановки транспорта)	ДУ

** Указывается: ДП-В - доступно полностью всем; ДП-И (К, О, С, Г, У) – доступно полностью избирательно (указать категории инвалидов); ДЧ-В - доступно частично всем; ДЧ-И (К, О, С, Г, У) – доступно частично избирательно (указать категории инвалидов); ДУ - доступно условно, ВВД – временно недоступно

3.5. ИТОГОВОЕ ЗАКЛЮЧЕНИЕ о состоянии доступности ОСИ: доступно условно

4. Управленческое решение

4.1. Рекомендации по адаптации основных структурных элементов объекта

№ № п \п	Основные структурно-функциональные зоны объекта	Рекомендации по адаптации объекта(вид работы)*
1	Территория, прилегающая к зданию (участок)	капитальный ремонт
2	Вход (входы) в здание	капитальный ремонт
3	Путь (пути) движения внутри здания (в т.ч. пути эвакуации)	капитальный ремонт
4	Зона целевого назначения здания (целевого посещения объекта)	капитальный ремонт
5	Санитарно-гигиенические помещения	капитальный ремонт
6	Система информации на объекте (на всех зонах)	индивидуальное решение с ТСП
7	Пути движения к объекту (от остановки транспорта)	капитальный ремонт
8	Все зоны и участки	индивидуальное решение с ТСП, капитальный ремонт.

*- указывается один из вариантов (видов работ): не нуждается; ремонт (текущий, капитальный); индивидуальное решение с ТСП; технические решения невозможны – организация альтернативной формы обслуживания

4.2. Период проведения работ 2014-2018 гг. в рамках исполнения подпрограммы «Доступная среда» и плана капитального и текущего ремонта

4.3. Ожидаемый результат (по состоянию доступности) после выполнения работ по адаптации обеспечение доступности учреждения и прилегающей территории для МГН, инвалидов К,О,У,Г,С.

Оценка результата исполнения программы, плана (по состоянию доступности) полная адаптация учреждения и прилегающей территории для МГН, инвалидов К,О,У,Г,С.

4.4. Для принятия решения требуется, (нужное подчеркнуть):

Согласование __ да __

Нет заключения уполномоченной организации о состоянии доступности объекта - нет

4.5. Информация размещена (обновлена) на Карте доступности субъекта РФ - сайт Департамента труда и социального развития Приморского края, Доступная среда, учимся жить вместе

дата __

5. Особые отметки

Паспорт сформирован на основании:

1. Анкеты (информации об объекте) от «__» _____ 20__ г.,

2. Акта обследования объекта: № акта _____ от «__» _____ 20__ г.



«УТВЕРЖДАЮ»

Директор МБОУ ДО "ЦТР и ГО"

Р. А. Ляпунова

«15» сентября 2016 г.

АНКЕТА
(информация об объекте социальной инфраструктуры)
К ПАСПОРТУ ДОСТУПНОСТИ ОСИ
№ _____

1. Общие сведения об объекте

- 1.1. Наименование(вид) объекта:** муниципальное бюджетное образовательное учреждение дополнительного образования «Центр творческого развития и гуманитарного образования» Артемовского городского округа
- 1.2. Адрес объекта:** 692760, Приморский край, г. Артем, ул. Кирова, 21
- 1.3. Сведения о размещении объекта:**
- в отдельно стоящем здании - 2 этаж, 772 кв.м
- наличие прилегающего земельного участка (да, нет);
- 1.4. Год постройки здания**1939, последнего капитального ремонта 2014 г. Ремонт кровли
- 1.5. Дата предстоящих плановых ремонтных работ:** текущего 2017, капитального - 2018

Сведения об организации, расположенной на объекте

- 1.6. Название организации (учреждения), (полное юридическое наименование – согласно Уставу, краткое наименование):** муниципальное бюджетное образовательное учреждение дополнительного образования «Центр творческого развития и гуманитарного образования» Артемовского городского округа, МБОУДОЦТР и ГО
- 1.7. Юридический адрес организации (учреждения):** 692760 Приморский край, г. Артем, ул. Кирова, 21
- 1.8. Основание для пользования объектом:** оперативное управление
- 1.9. Форма собственности:** государственная
- 1.10. Территориальная принадлежность:** муниципальная
- 1.11. Вышестоящая организация:** Муниципальное казенное учреждение Управление образования администрации Артемовского городского округа
- 1.12. Адрес вышестоящей организации, другие координаты:** 692760, Приморский край, г. Артем ул. Кирова, 48, тел: 8(42337)4-74-52.

2. Характеристика деятельности организации на объекте

- 2.1 Сфера деятельности:** дополнительное образование
- 2.2 Виды оказываемых услуг:** осуществление образовательной деятельности по программам дополнительного образования следующих направлений: туристско-краеведческое, эколого-биологическое, художественно-эстетическое, военно-патриотическое, социально-педагогическое, естественно-научное, культурологическое, включая платные дополнительные образовательные услуги: преподавание специальных курсов и циклов, дисциплин, репетиторства, создание групп по адаптации и подготовке детей к школе.
- 2.3 Форма оказания услуг:** на объекте
- 2.4 Категории обслуживаемого населения** - дети
- 2.5 Категории обслуживаемых инвалидов:** инвалиды, передвигающиеся на коляске, инвалиды с нарушениями опорно-двигательного аппарата; нарушениями слуха, нарушениями зрения, нарушениями умственного развития
- 2.6 Плановая мощность:** 1969 человек

2.7 Участие в исполнении ИПР инвалида, ребенка-инвалида да .

3. Состояние доступности объекта для инвалидов и других маломобильных групп населения (МГН)

3.1 Путь следования к объекту пассажирским транспортом

Муниципальный автобус №1, № 2, №6, №8, №15, № 13, № 16, № 20, №101 остановка городского автотранспорта «Центральная», наличие адаптированного пассажирского транспорта к объекту не имеется

3.2 Путь к объекту от ближайшей остановки пассажирского транспорта:

3.2.1 расстояние до объекта от остановки транспорта 150 м

3.2.2 время движения (пешком) 5 мин

3.2.3 наличие выделенного от проезжей части пешеходного пути: частично

3.2.4 Перекрестки: регулируемые, со звуковой сигнализацией, таймера нет

3.2.5 Информация на пути следования к объекту (акустическая, тактильная, визуальная): нет

3.2.6 Перепады высоты на пути: есть (от места остановки автобуса – бордюр высотой 16 см)

Их обустройство для инвалидов на коляске: нет

3.3 Вариант организации доступности ОСИ (формы обслуживания)*с учетом СП 35-101-2001

№№ п/п	Категория инвалидов (вид нарушения)	Вариант организации доступности объекта
1.	Все категории инвалидов и МГН	ДУ
	<i>в том числе инвалиды:</i>	
2	передвигающиеся на креслах-колясках	ВНД
3	с нарушениями опорно-двигательного аппарата	ДУ
4	с нарушениями зрения	ДУ
5	с нарушениями слуха	ДУ
6	с нарушениями умственного развития	ДУ

* - указывается один из вариантов: «А», «Б», «ДУ», «ВНД»:

4. Управленческое решение (предложения по адаптации основных структурных элементов объекта)

№ п \п	Основные структурно-функциональные зоны объекта	Рекомендации по адаптации объекта (вид работы)*
1	Территория, прилегающая к зданию (участок)	-
2	Вход (входы) в здание	капитальный ремонт
3	Путь (пути) движения внутри здания (в т.ч. пути эвакуации)	капитальный ремонт
4	Зона целевого назначения (целевого посещения объекта)	капитальный ремонт
5	Санитарно-гигиенические помещения	капитальный ремонт
6	Система информации на объекте (на всех зонах)	индивидуальное решение с ТСР
7	Пути движения к объекту (от остановки транспорта)	капитальный ремонт
8.	Все зоны и участки	индивидуальное решение с ТСР, капитальный ремонт.

*- указывается один из вариантов (видов работ): не нуждается; ремонт (текущий, капитальный); индивидуальное решение с ТСР; технические решения невозможны – организация альтернативной формы обслуживания

Размещение информации на Карте доступности субъекта РФ согласовано:

Р. А. Ляпунова, директор, str.art-1@rambler.ru, 8(42337) 4-95-85

УТВЕРЖДАЮ

Начальник отдела по Артемовскому
городскому округу департамента труда и
социального развития Приморского края


О.А. Силина

« ____ » _____ 2016 г.

**АКТ ОБСЛЕДОВАНИЯ
объекта социальной инфраструктуры
К ПАСПОРТУ ДОСТУПНОСТИ ОСИ**

№ 2СП -

Артемовский городской округ «15» сентября 2016 г.

1. Общие сведения об объекте

- 1.1. Наименование (вид) объекта:** муниципальное бюджетное образовательное учреждение дополнительного образования «Центр творческого развития и гуманитарного образования» Артемовского городского округа
- 1.2. Адрес объекта:** 692760, Приморский край, г. Артем, ул. Кирова, 21
- 1.3. Сведения о размещении объекта:**
- второй этаж 2х этажного здания, 772 кв. м
- наличие прилегающего земельного участка (нет)
- 1.4. Год постройки здания 1939**
последнего капитального ремонта:
ремонт кровли 2014 г.
- 1.5. Дата предстоящих плановых ремонтных работ:** текущего – 2017 г., капитального – 2018 г.
- 1.6. Название организации (учреждения):** муниципальное бюджетное образовательное учреждение дополнительного образования «Центр творческого развития и гуманитарного образования» Артемовского городского округа
Краткое наименование: МБОУДОЦТриГО
- 1.7. Юридический адрес организации (учреждения):** 692760, Приморский край, г. Артем, ул. Кирова, 21

2. Характеристика деятельности организации на объекте

Дополнительная информация

Виды оказываемых услуг: осуществление образовательной деятельности по программам дополнительного образования следующих направлений: туристско-краеведческое, эколого-биологическое, художественно-эстетическое, военно-патриотическое, социально-педагогическое, естественно-научное, культурологическое, включая платные дополнительные образовательные услуги: преподавание специальных курсов и циклов, дисциплин, репетиторства, создание групп по адаптации и подготовке детей к школе.

3. Состояние доступности объекта

3.1 Путь следования к объекту пассажирским транспортом

Муниципальный автобус №1, №2, №6, №8, №15, №13, №16, №20, №101, остановка городского автотранспорта «Центральная»,

наличие адаптированного пассажирского транспорта к объекту не имеется

3.2 Путь к объекту от ближайшей остановки пассажирского транспорта:

3.2.1 расстояние до объекта от остановки транспорта 150 м

3.2.2 время движения (пешком) 5 мин

3.2.3 наличие выделенного от проезжей части пешеходного пути: частично

3.2.4 Перекрестки: нерегулируемые, регулируемые, со звуковой сигнализацией, таймером нерегулируемые

3.2.5 Информация на пути следования к объекту (акустическая, тактильная, визуальная): нет

3.2.6 Перепады высоты на пути: есть (от места остановки автобуса – бордюр высотой 16 см)

Их обустройство для инвалидов на коляске: нет

Дорога с тротуарами (частично) с ямами и канавами

3.3 Организация доступности объекта для инвалидов – форма обслуживания

№ № п/п	Категория инвалидов (вид нарушения)	Вариант организации доступности объекта (формы обслуживания)*
1	Все категории инвалидов и МГН	ДУ
	<i>в том числе инвалиды:</i>	
2	передвигающиеся на креслах-колясках	ДУ
3	с нарушениями опорно-двигательного аппарата	ДУ
4	с нарушениями зрения	ДУ
5	с нарушениями слуха	ДУ
6	с нарушениями умственного развития	ДУ

* - указывается один из вариантов: «А», «Б», «ДУ», «ВНД»:

3.4 Состояние доступности основных структурно-функциональных зон

№№ п/п	Основные структурно-функциональные зоны	Состояние доступности, в том числе для основных категорий инвалидов**	Приложение	
			№ на плане	№ фото
1	Территория, прилегающая к зданию (участок)	ДП-И (О,Г,У) ДУ-И (К,С)	-	27-28
2	Вход (входы) в здание	ДП-И (О,Г,У) ДУ-И (К,С)	1,2	29-31
3	Путь (пути) движения внутри здания (в т.ч. пути эвакуации)	ДП-И (О,Г,У) ДЧ-И (К,С)	1,11,15	32-42
4	Зона целевого назначения здания (целевого посещения объекта)	ДП-И (Г,У) ДЧ-И (К,С,О)	2 этаж помеще ния № 2,3,4,12, 16,18,21	43-50
5	Санитарно-гигиенические помещения	ДП-И (К,О,Г) ДЧ-И (О,С,У) ДУ-И (К)	2 этаж помеще ния №14	51-53
6	Система информации и связи (на всех зонах)	ДП-И (К,О,Г) ДУ-И (С,У)	-	54-58
7	Пути движения к объекту (от остановки транспорта)	ДП-И (О,Г,У) ДУ-И (К,С)	-	1-26

**Указывается: ДП-В - доступно полностью всем; ДП-И (К, О, С, Г, У) – доступно полностью избирательно (указать категории инвалидов);

ДЧ-В - доступно частично всем; ДЧ-И (К, О, С, Г, У) – доступно частично избирательно (указать категории инвалидов); ДУ - доступно условно,

ВНД – недоступно



Фото 1



Фото 2



Фото 3



Фото 4



Фото 5

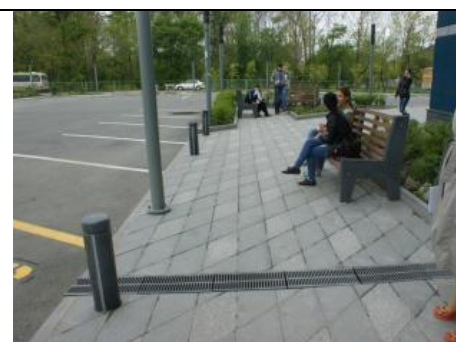


Фото 6

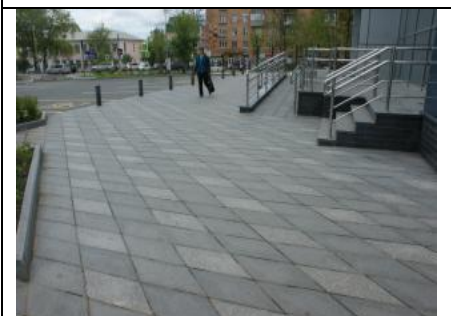


Фото 7



Фото 8



Фото 9



Фото 10

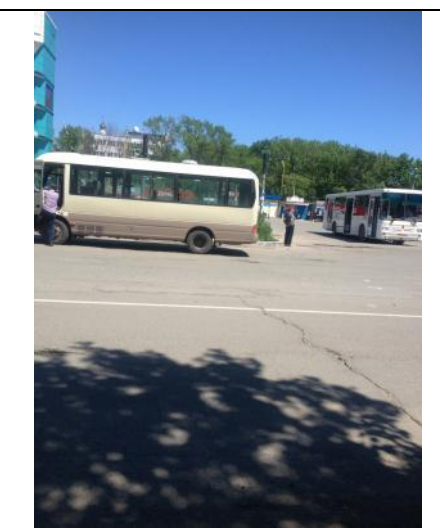


Фото 11

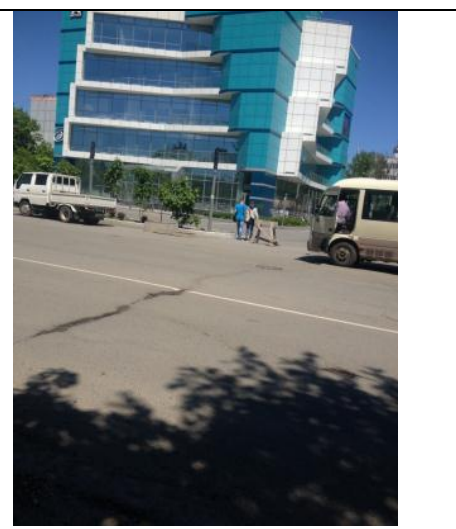


Фото 12

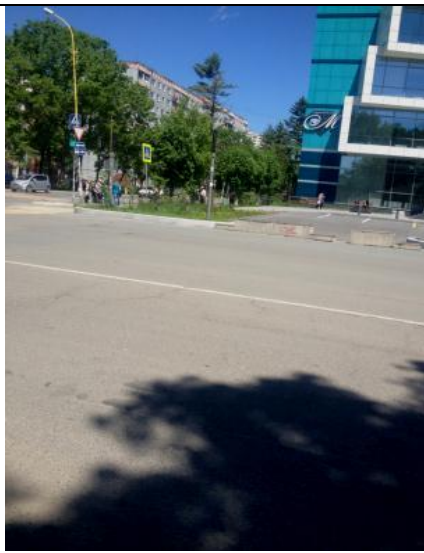


Фото 13



Фото 14



Фото 15



Фото 16



Фото 17



Фото 18



Фото 19



Фото 20



Фото 21



Φοτο 22



Φοτο 23



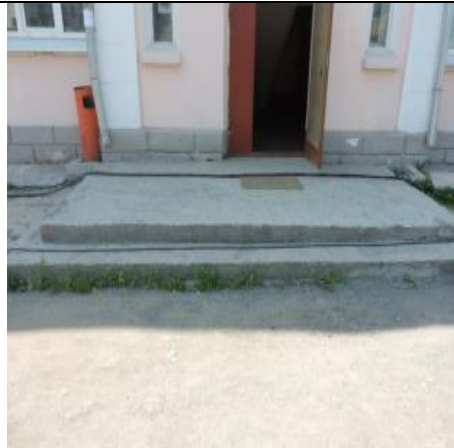
Φοτο 24



Φοτο 25



Φοτο 26



Φοτο 27



Φοτο 28



Φοτο 29



Φοτο 30



Φοτο 31



Φοτο 32



Φοτο 33



Φοτο 34

Φοτο 35

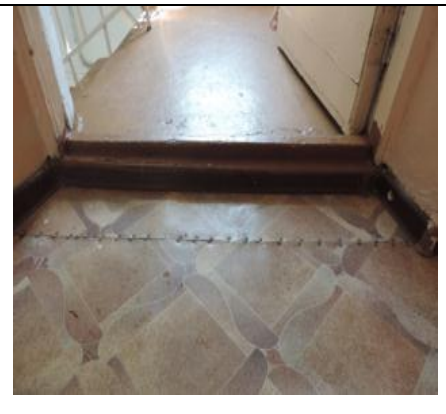
Φοτο 36



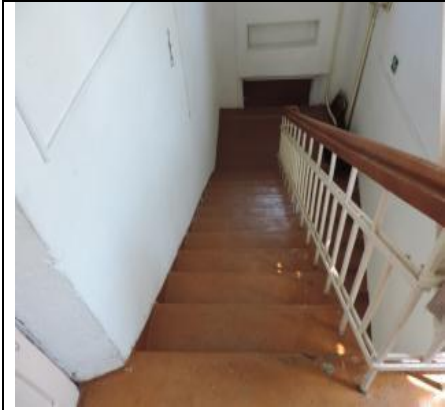
Φοτο 37



Φοτο 38



Φοτο 39



Φοτο 40



Φοτο 41



Φοτο 42



Φοτο 43



Φοτο 44



Φοτο 45



Φοτο 46



Φοτο 47



Φοτο 48

		
<p>Фото 49</p>	<p>Фото 50</p>	<p>Фото 51</p>
		
<p>Фото 52</p>	<p>Фото 53</p>	<p>Фото 54</p>
		
<p>Фото 55</p>	<p>Фото 56</p>	<p>Фото 57</p>

3.5. ИТОГОВОЕ ЗАКЛЮЧЕНИЕ о состоянии доступности ОСИ:

Доступен частично избирательно для инвалидов с нарушениями опорно-двигательного аппарата, с нарушениями слуха, нарушениями умственного развития. При обустройстве специально выделенного пути от остановки общественного транспорта до входа на территорию и по территории, прилегающей к зданию, будет доступен для инвалидов-колясочников и инвалидов с нарушениями зрения.

4. Управленческое решение (проект)

4.1. Рекомендации по адаптации основных структурных элементов объекта:

№№ п \п	Основные структурно-функциональные зоны объекта	Рекомендации по адаптации объекта(вид работы)*
1	Территория, прилегающая к зданию (участок)	капитальный ремонт
2	Вход (входы) в здание	капитальный ремонт
3	Путь (пути) движения внутри здания (в т.ч. пути эвакуации)	капитальный ремонт
4	Зона целевого назначения здания (целевого посещения объекта)	капитальный ремонт
5	Санитарно-гигиенические помещения	капитальный ремонт
6	Система информации на объекте (на всех зонах)	индивидуальное решение с ТСР
7	Пути движения к объекту (от остановки транспорта)	капитальный ремонт
8	Все зоны и участки	Капитальный (текущий) ремонт

4.2. Период проведения работ в соответствии с планом в рамках исполнения подпрограммы «Доступная среда» и плана капитального и текущего ремонта.

4.3. Ожидаемый результат (по состоянию доступности) после выполнения работ по адаптации: **доступность объекта для получения услуг для всех категорий инвалидов**

4.4. Для принятия решения **требуется**, не требуется:

4.4.1. согласование Комиссии по координации деятельности в сфере обеспечения доступной среды жизнедеятельности для инвалидов и других МГН **не требуется**

4.4.2. согласование работ с надзорными органами (в сфере проектирования и строительства, архитектуры, охраны памятников, другое - указать) **не требуется**

4.4.3. техническая экспертиза; разработка проектно-сметной документации: **не требуется;**

4.4.4. согласование с вышестоящей организацией (собственником объекта): **требуется;**

4.4.5. согласование с общественными организациями инвалидов **требуется**

4.4.6. другое: обращение в Администрацию Артемовского городского округа об обустройстве выделенного от проезжей части пешеходного пути от остановки автобусов №№1, №2, №6, №8, №15, №13, №16, №20, №101; запуск на линию к объекту (до остановки «Центральная») адаптированного пассажирского транспорта

Заключение уполномоченной организации о состоянии доступности объекта (наименование документа и выдавшей его организации, дата) **не имеем**

4.7. Информация может быть размещена (обновлена) на Карте доступности субъекта РФ **Администрация Приморского края, департамент труда и социального развития Приморского края, Доступная среда, учимся жить вместе.**

(наименование сайта, портала)

5. Особые отметки

ПРИЛОЖЕНИЯ:

Результаты обследования:

1. Территории, прилегающей к объекту

на 3 л.

5. Особые отметки

ПРИЛОЖЕНИЯ:

Результаты обследования:

1. Территории, прилегающей к объекту на 3 л.
2. Входа (входов) в здание на 3 л.
3. Путей движения в здании на 3 л.
4. Зоны целевого назначения объекта на 4 л.
5. Санитарно-гигиенических помещений на 2 л.
6. Системы информации (и связи) на объекте на 1 л.

Результаты фотофиксации на объекте МБОУ ДО ЦТР и ГО

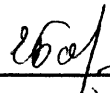
Позэтажные планы, технический и кадастровый паспорт БТИ на нежилое помещение на 2 л.

Другое (в том числе дополнительная информация о путях движения к объекту)

Руководитель рабочей группы:

Заместитель директора по АХР МБОУ ДО ЦТР и ГО

(Должность, Ф.И.О.)


(подпись)

Е. В. Байкина

Члены рабочей группы:

Инспектор отделения учета и реализации социальных программ отдела по Артемовскому городскому округу департамента труда и социального развития

Е. Б. Бондарова

(Должность, Ф.И.О.)


(подпись)

В том числе:


Председатель общества инвалидов г. Артем Приморской краевой общественной организации Всероссийского общества инвалидов Панченко Андрей Константинович


(подпись)

представители организации, расположенной на объекте:

Методист МБОУДОЦТР и ГО

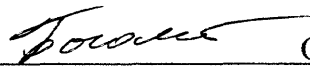
(Должность, Ф.И.О.)


(подпись)

Г. В. Дыдычкина

Педагог дополнительного образования МБОУДОЦТР и ГО

(Должность, Ф.И.О.)


(подпись)

О. Л. Боголюбова

Управленческое решение согласовано « _____ » _____ 20__ г. (протокол № _____)

Комиссией (название). _____

к Акту обследования ОСИ к паспорту доступности ОСИ № 2СП -

от «__» сентября 2016 г.

I Результаты обследования:**1. Территории, прилегающей к зданию (участка)****МБОУДО ЦТР и ГО, Приморский край, г.Арте́м, ул. Кирова, 21**

Наименование объекта, адрес

№ п/п	Наименование функционально-планировочного элемента	Наличие элемента			Выявленные нарушения и замечания		Работы по адаптации объектов	
		есть/нет	№ на плане	№ фото	Содержание	Значимо для инвалида (категория)	Содержание	Виды работ
1.1	Вход (входы) на территорию	есть	-	1 - 27	Имеется уклон заезда на тротуар со стороны остановки автобуса; отсутствует схема движения к объекту. Дорожное покрытие заасфальтировано, но имеются канавы и ямы, перепады по высоте.	К, С	Уменьшить уклон заезда на тротуар со стороны остановки автобуса. Выделить маршрут к объекту по ул. Кирова, протяженностью 100м. Выполнить асфальтовое покрытие дорожного полотна	Капитальный ремонт
1.2	Путь (пути) движения на территории	есть		26-27	Калитка имеет ширину 100 см, не имеет порога. Ворота имеют ширину 3,5 м. Маршрут движения имеет частичное разрушение асфальтового покрытия.	К, С	Требования к размерам калитки и ворот привести в соответствие. Произвести ремонт асфальтового покрытия.	Капитальный ремонт
1.3	Лестница (наружная)	нет	-					
1.4	Пандус (наружный)	нет						
1.5	Автостоянка и парковка	нет						

						К, С	<p>Уменьшить уклон заезда на тротуар со стороны остановки автобуса.</p> <p>Выделить маршрут к объекту по ул. Кирова, протяженностью 100м.</p> <p>Выполнить асфальтовое покрытие дорожного полотна</p> <p>Требования к размерам калитки и ворот привести в соответствие.</p> <p>Произвести ремонт асфальтового покрытия.</p>	Капитальный ремонт
	ОБЩИЕ требования к зоне							



Фото 1



Фото 2



Фото 3



Фото 4



Фото 5



Фото 6

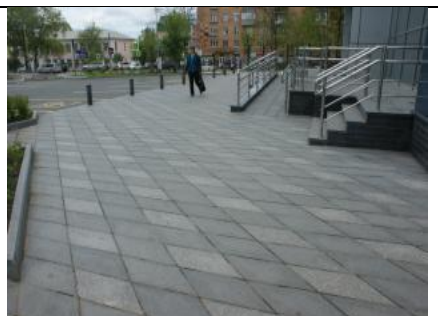


Фото 7



Фото 8



Фото 9



Фото 10



Фото 11

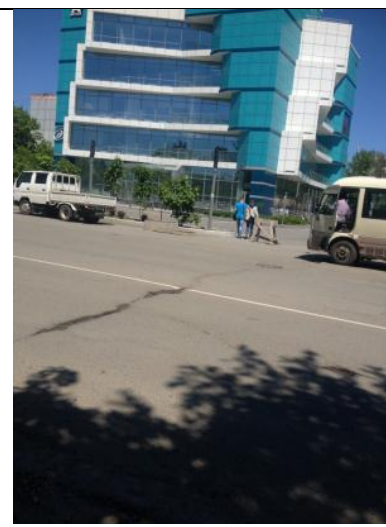


Фото 12



Фото 13



Фото 14



Фото 15



Фото 16



Фото 17



Фото 18

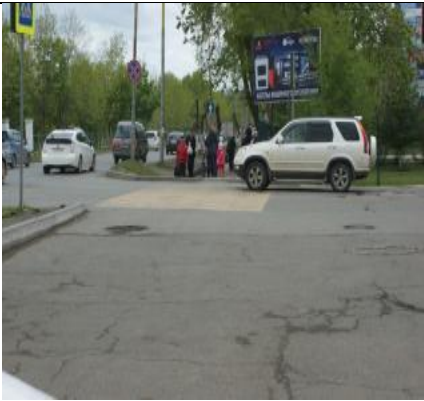


Фото 19



Фото 20



Фото 21



Фото 22	Фото 23	Фото 24
		
Фото 25	Фото 26	Фото 27

II Заключение по зоне:

Наименование структурно-функциональной зоны	Состояние доступности* (к пункту 3.4 Акта обследования ОСИ)	Приложение		Рекомендации по адаптации (вид работы)** к пункту 4.1 Акта обследования ОСИ
		№ на плане	№ фото	
Территория, прилегающая к зданию	ДП-И (О, Г, У) ДУ-И (К, С)	-	1-27	Капитальный ремонт.

* указывается: **ДП-В** - доступно полностью всем; **ДП-И** (К, О, С, Г, У) – доступно полностью избирательно (указать категории инвалидов); **ДЧ-В** - доступно частично всем; **ДЧ-И** (К, О, С, Г, У) – доступно частично избирательно (указать категории инвалидов); **ДУ** - доступно условно, **ВНД** – недоступно.

**указывается один из вариантов: не нуждается; ремонт (текущий, капитальный); индивидуальное решение с ТСР; технические решения невозможны – организация альтернативной формы обслуживания

Комментарий к заключению:

Имеется уклон заезда на тротуар со стороны остановки автобуса; отсутствует схема движения к объекту. Дорожное покрытие заасфальтировано, но имеются канавы и ямы, перепады по высоте. Калитка имеет ширину 100 см, не имеет порога. Ворота имеют ширину 3,5 м. Маршрут движения имеет частичное разрушение асфальтового покрытия.

Необходимо уменьшить уклон заезда на тротуар со стороны остановки автобуса.

Выделить маршрут к объекту по ул. Кирова, протяженностью 100м.

Выполнить асфальтовое покрытие дорожного полотна

Требования к размерам калитки и ворот привести в соответствие.

Произвести ремонт асфальтового покрытия.

**I Результаты обследования:
2. Входа (входов) в здание**

МБОУДОЦТР и ГО, Приморский край, г.Арте́м, ул. Кирова, 21

Наименование объекта, адрес

№ п/п	Наименование функционально-планировочного элемента	Наличие элемента		Выявленные нарушения и замечания			Работы по адаптации объектов	
		есть/нет	№ на плане	№ фото	Содержание	Значимо для инвалида (категория)	Содержание	Виды работ
2.1	Лестница (наружная)	нет						
2.2	Пандус (наружный)	нет				К	Установка стационарного пандуса с навесом, поручнями и противоскользящим покрытием	Капитальный ремонт
2.3	Входная площадка (перед дверью)	есть	б/н	29-30	Входная площадка имеет размер – 3,5 кв.м недостаточный для разворота кресла-коляски. Навес и водоотвод над входной площадкой отсутствует. Имеются повреждения поверхности покрытия.	К	Выполнить входную площадку с навесом и водоотводом по ГОСТ Р, достаточную для разворота кресла-коляски Произвести ремонт поверхности покрытия входной площадки.	Капитальный ремонт
2.4	Дверь (входная)	есть	б/н	30-31	Входная дверь соответствует требованиям, для открывания двери не требуется значительное усилие, доводчик имеется, но не отрегулирован. Дверь не имеет смотровых панелей. Дверь имеет порог, высота которого составляет 5 см. Отсутствует ручка нажимного действия.	К, С	Необходимо занизить порог. Произвести замену входной двери со смотровой панелью. Отрегулировать доводчик.	Капитальный ремонт
2.5	Тамбур	есть	1	32	Площадь тамбура составляет 24 кв. м. Отсутствует информация о схеме движения инвалидов по зданию. Имеются		Произвести ремонт поверхности покрытия. Разместить информацию о схеме движения.	Капитальный ремонт

					повреждения поверхности покрытия.			
	ОБЩИЕ требования к зоне		29-33		<p>Входная площадка имеет размер – 3,5 кв. м недостаточный для разворота кресла-коляски. Навес и водоотвод над входной площадкой отсутствует. Имеются повреждения поверхности покрытия. Входная дверь соответствует требованиям, для открывания двери не требуется значительное усилие, доводчик имеется, но не отрегулирован. Дверь не имеет смотровых панелей. Дверь имеет порог, высота которого составляет 5 см. Отсутствует ручка нажимного действия. Площадь тамбура составляет 24 кв. м. Отсутствует информация о схеме движения инвалидов по зданию. Имеются повреждения поверхности покрытия.</p>	К, С	<p>Требуется установка стационарного пандуса с навесом, поручнями и противоскользящим покрытием. Выполнить входную площадку с навесом и водоотводом по ГОСТ Р, достаточную для разворота кресла-коляски Произвести ремонт поверхности покрытия входной площадки. Необходимо занизить порог. Произвести замену входной двери со смотровой панелью. Отрегулировать доводчик. Произвести ремонт поверхности покрытия. Разместить информацию о схеме движения.</p>	Капитальный ремонт.



Фото 29



Фото 30



Фото 31



Фото 32

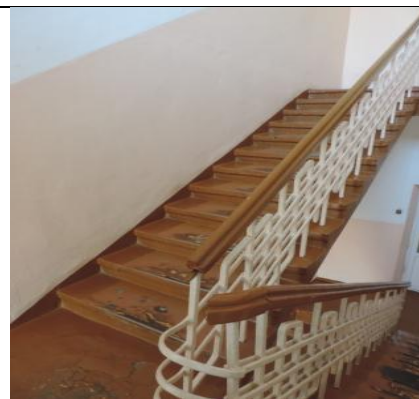


Фото 33

II Заключение по зоне:

Наименование структурно-функциональной зоны	Состояние доступности* (к пункту 3.4 Акта обследования ОСИ)	Приложение		Рекомендации по адаптации (вид работы)** к пункту 4.1 Акта обследования ОСИ
		№ на плане	№ фото	
Вход в здание	ДП-И(О, Г, У) ДУ-И(К, С)	1	29-33	Капитальный ремонт

* указывается: ДП-В – доступно полностью всем; ДП-И (К, О, С, Г, У) – доступно полностью избирательно (указать категории инвалидов); ДЧ-В – доступно частично всем; ДЧ-И (К, О, С, Г, У) – доступно частично избирательно (указать категории инвалидов); ДУ – доступно условно, ВНД – недоступно

**указывается один из вариантов: не нуждается; ремонт (текущий, капитальный); индивидуальное решение с ТСР; технические решения невозможны – организация альтернативной формы обслуживания

Комментарий к заключению:

Для посещения инвалидами-колясочниками объекта необходимо устройство пандуса (на входе, 29, 30). Произвести замену входной двери на петли одностороннего действия с фиксаторами в положениях "открыто" и "закрыто". Установить твердое непромокаемое покрытие в тамбуре. А также установка водоотвода и навеса на входе на объект. Убрать порог.

I Результаты обследования:**2. Пути (путей) движения внутри здания (в т.ч. путей эвакуации)****МБОУ ДО ЦТР и ГО, Приморский край, г.Арте́м, ул. Кирова, 21**

Наименование объекта, адрес

№ п/п	Наименование функционально-планировочного элемента	Наличие элемента			Выявленные нарушения и замечания		Работы по адаптации объектов	
		есть/нет	№ на плане	№ фото	Содержание	Значимо для инвалида (категория)	Содержание	Виды работ
3.1	Коридор (вестибюль, зона ожидания)	есть	1,10	34	На стенах отсутствуют опорные поручни. Не выделена зона ожидания. Отсутствует информация о схеме движения инвалидов по зданию, маршрут движения не обозначен знаками. Отсутствует нескользящее покрытие.	К,О, У,Г,С	Произвести монтаж опорных поручней. Заменить половое покрытие, обозначить знаки и разместить информация о схеме движения инвалидов по зданию, выделить зоны ожидания.	Капитальный ремонт
3.2	Лестница (внутри здания)	есть	11	32,33	Отсутствует нескользящее покрытие. Отсутствует информация о схеме движения инвалидов по зданию. Ширина лестничного марша менее 1,35 м. Отсутствует дублирующее устройство для подъема на второй этаж. Отсутствуют опорные поручни для удобства подъема инвалидов.		Расширить ширину лестничного марша., произвести монтаж опорных поручней. Установить нескользящее покрытие, разместить информация о схеме движения инвалидов по зданию.	Капитальный ремонт
3.3	Пандус (внутри здания)	нет						
3.4	Лифт пассажирский (или подъемник)	нет						
3.5	Дверь	есть	б/н		Имеет ширину в свету менее 1,2 м. Не оборудована фиксаторами в положениях "открыто" и "закрыто"; обеспечивающими задержку автоматического	К	Расширение дверного проема с установкой новой двери. Установить дверь нажимного типа. Демонтаж порога.	

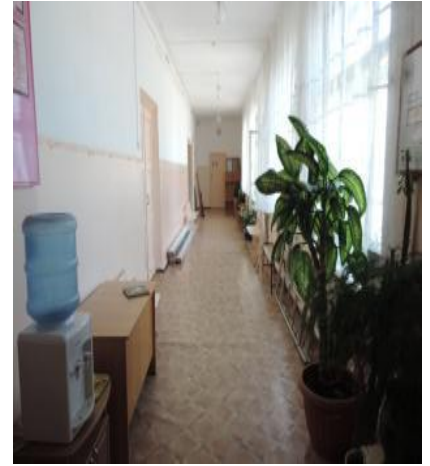
					закрывания. Порог превышает 0, 025 м			
3.6	Пути эвакуации (в т.ч. зоны безопасности)	есть	15	39 - 42	<p>Пути эвакуации (коридоры, переходы, тамбуры) имеют недостаточную ширину (менее 1,5 м). Эвакуационный выход имеет порог (0,8 м). Прилегающее к нему асфальтовое покрытие полностью разрушено. Дверь на улицу доводчиков не имеет. Отсутствует ручка нажимного действия</p>	К,О, У,Г,С	<p>Предусмотреть расширение коридоров, переходов, тамбуров. Установить нескользящее покрытие, разместить информация о схеме движения инвалидов по зданию. Демонтировать порог. Заменить эвакуационную дверь и восстановить асфальтовое покрытие</p>	Капитальный ремонт.
	ОБЩИЕ требования к зоне		1,10, 15	32-34, 39-42	<p>Коридоры, тамбуры переходы имеют недостаточную ширину, в них отсутствуют поручни. Ширина лестничного марша менее 1,35 м. Имеет ширину в свету менее 1,2 м. Не оборудована фиксаторами. Пути эвакуации имеют недостаточную ширину. Эвакуационный выход имеет порог (0,8 м). Прилегающее к нему асфальтовое покрытие полностью разрушено.</p>	К,О, У,Г,С	<p>Произвести монтаж поручней на стенах в коридорах, тамбурах, переходах. Расширить их ширину. Расширить ширину лестничного марша. Расширение дверного проема с установкой новой двери. Установить дверь нажимного типа. Демонтаж порога. Заменить эвакуационную дверь и восстановить асфальтовое покрытие.</p>	Капитальный ремонт.



Φοτο 32



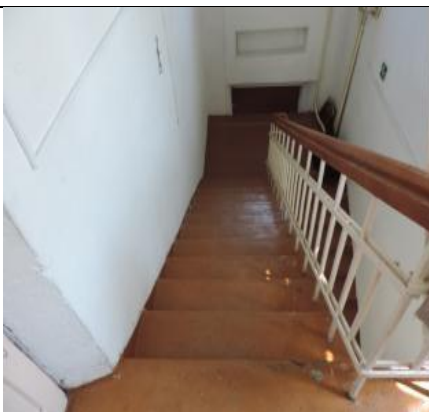
Φοτο 33



Φοτο 34



Φοτο 39



Φοτο 40



Φοτο 41



Φοτο 42



II Заключение по зоне:

Наименование структурно-функциональной зоны	Состояние доступности* (к пункту 3.4 Акта обследования ОСИ)	Приложение		Рекомендации по адаптации (вид работы)** к пункту 4.1 Акта обследования ОСИ
		№ на плане	№ фото	
Пути движения внутри здания, в том числе эвакуационные	ДП-И (О,Г,У) ДЧ-И (К,С)	1,10,15	32 – 34, 39 - 42	Капитальный ремонт

* указывается: **ДП-В** - доступно полностью всем; **ДП-И** (К, О, С, Г, У) – доступно полностью избирательно (указать категории инвалидов); **ДЧ-В** - доступно частично всем; **ДЧ-И** (К, О, С, Г, У) – доступно частично избирательно (указать категории инвалидов); **ДУ** - доступно условно, **ВНД** - недоступно

**указывается один из вариантов: не нуждается; ремонт (текущий, капитальный); индивидуальное решение с ТСП; технические решения невозможны – организация альтернативной формы обслуживания

Комментарий к заключению: В связи с тем, что пути передвижения по зданию и пути эвакуации (коридоры, переходы, тамбуры) имеют недостаточную ширину (менее 1,5 м) необходимо расширить их ширину. Произвести монтаж опорных поручней на стенах коридора, лестницы. Расширить ширину лестничного марша. Расширить дверные проемы, установить новые двери нажимного типа. Восстановить асфальтовое покрытие у эвакуационной двери (фото 41, 42)

I Результаты обследования:**4. Зоны целевого назначения здания (целевого посещения объекта)****Вариант I – зона обслуживания инвалидов****МБОУ ДО ЦТР и ГО, Приморский край, г.Артема, ул. Кирова, 21**

Наименование объекта, адрес

№ п/п	Наименование функционально-планировочного элемента	Наличие элемента			Выявленные нарушения и замечания		Работы по адаптации объектов	
		есть/нет	№ на плане	№ фото	Содержание	Значимо для инвалида (категория)	Содержание	Виды работ
4.1	Кабинетная форма обслуживания	есть	2,3,4, 12,18, 16	45, 47, 48	Дверные проходы 0,8 м в ширину (все двери двустворчатые, открывается одна створка). Розетки и выключатели находятся на высоте 1,5 м. Входы во все кабинеты имеют пороги 2-4 см, Противоскользящее покрытие отсутствует. Отсутствуют опорные поручни	К,О, С.	Установить распашные беспороговые двери на всю ширину дверного проема. Произвести монтаж розеток и выключателей на уровне 0,8 м от пола. Установить опорные поручни.	Капитальный ремонт.
4.2	Зальная форма обслуживания	нет	21	43, 44, 46, 49	Дверной проход 0,8 м в ширину(все двери двустворчатые, открывается одна створка). Розетки и выключатели находятся на высоте 1,5 м. Вход в зал имеет порог 2 см, Противоскользящее покрытие отсутствует. Отсутствуют опорные поручни.	К, О, С	Установить распашные беспороговые двери на всю ширину дверного проема. Произвести монтаж розеток и выключателей на уровне 0,8 м от пола. Установить опорные поручни.	
4.3	Прилавочная форма обслуживания	нет	-	-				
4.4	Форма обслуживания с перемещением по маршруту	нет	-	-				
4.5	Кабина индивидуального обслуживания	нет	-	-				

ОБЩИЕ требования к зоне	2,3,4,12,18,16,21	43 - 49	В кабинетах, актовом зале отсутствуют опорные поручни. Розетки и выключатели находятся на высоте 1,5 м. от пола. Дверные проходы 0,8 м в ширину (все двери двустворчатые, открывается одна створка). Входы в кабинеты и актовый зал имеют пороги 2-4 см. Противоскользящее покрытие отсутствует.	К,О,Г,У.	В зоне обслуживания инвалидов установить опорные поручни. Произвести монтаж розеток, выключателей На уровне 0,8 м от пола. Установить распашные беспороговые двери на всю ширину дверного проема.	Инд решение с ТСР
-------------------------	-------------------	---------	--	----------	---	-------------------

ИЗВывод по зоне:

Наименование структурно-функциональной зоны	Состояние доступности* (к пункту 3.4 Акта обследования ОСИ)	Приложение		Рекомендации по адаптации (вид работы)** к пункту 4.1 Акта обследования ОСИ
		№ на плане	№ фото	
Кабинетная форма обслуживания	ДП-И (Г, У) ДЧ-И (К, С, О)	2,3,4,13,17,18,19	45, 47, 48	Капитальный ремонт
Зальная форма обслуживания	ДП-И (Г, У) ДЧ-И (К, С, О)		43, 44, 46, 49	Капитальный ремонт

* указывается: **ДП-В** - доступно полностью всем; **ДП-И** (К, О, С, Г, У) – доступно полностью избирательно (указать категории инвалидов); **ДЧ-В** - доступно частично всем; **ДЧ-И** (К, О, С, Г, У) – доступно частично избирательно (указать категории инвалидов); **ДУ** - доступно условно, **ВНД** - недоступно

**указывается один из вариантов: не нуждается; ремонт (текущий, капитальный); индивидуальное решение с ТСР; технические решения невозможны – организация альтернативной формы обслуживания.



Фото 43

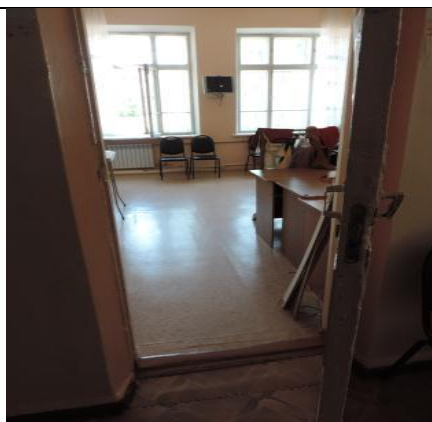


Фото 44



Фото 45

Место приложения труда.	нет						
-------------------------	-----	--	--	--	--	--	--

II Заключение по зоне:

Наименование структурно-функциональной зоны	Состояние доступности* (к пункту 3.4 Акта обследования ОСИ)	Приложение		Рекомендации по адаптации (вид работы)** к пункту 4.1 Акта обследования ОСИ
		№ на плане	№ фото	
Место приложения труда	нет			

* указывается: **ДП-В** - доступно полностью всем; **ДП-И** (К, О, С, Г, У) – доступно полностью избирательно (указать категории инвалидов); **ДЧ-В** - доступно частично всем; **ДЧ-И** (К, О, С, Г, У) – доступно частично избирательно (указать категории инвалидов); **ДУ** - доступно условно, **ВНД** - недоступно

**указывается один из вариантов: не нуждается; ремонт (текущий, капитальный); индивидуальное решение с ТСП; технические решения невозможны – организации альтернативной формы обслуживания

Комментарии к заключению: не требуются

I Результаты обследования:

4. Зоны целевого назначения здания (целевого посещения объекта) Вариант III – жилые помещения

Наименование функционально-планировочного элемента	Наличие элемента			Выявленные нарушения и замечания		Работы по адаптации объектов	
	есть/ нет	№ на плане	№ фото	Содержание	Значимо для инвалидов (категория)	Содержание	Виды работ
Жилые помещения	нет						

II Заключение по зоне:

Наименование структурно-функциональной зоны	Состояние доступности* (к пункту 3.4 Акта обследования ОСИ)	Приложение		Рекомендации по адаптации (вид работы)** к пункту 4.1 Акта обследования ОСИ
		№ на плане	№ фото	
-	-	-	-	-

* указывается: **ДП-В** - доступно полностью всем; **ДП-И** (К, О, С, Г, У) – доступно полностью избирательно (указать категории инвалидов); **ДЧ-В** - доступно частично всем; **ДЧ-И** (К, О, С, Г, У) – доступно частично избирательно (указать категории инвалидов); **ДУ** - доступно условно, **ВНД** - недоступно

**указывается один из вариантов: не нуждается; ремонт (текущий, капитальный); индивидуальное решение с ТСР; технические решения невозможны – организация альтернативной формы обслуживания

Комментарий к заключению: не требуются

I Результаты обследования:
5. Санитарно-гигиенических помещений

МБОУ ДО ЦТР и ГО, Приморский край, г.Артема, ул. Кирова, 21

Наименование объекта, адрес

№ п/п	Наименование функционально-планировочного элемента	Наличие элемента			Выявленные нарушения и замечания		Работы по адаптации объектов	
		есть/нет	№ на плане	№ фото	Содержание	Значимо для инвалида (категория)	Содержание	Виды работ
5.1	Туалетная комната	есть	14	52, 53	<p>Размер туалетной комнаты не соответствует установленным нормам и составляет: глубина 2,55 м, ширина- 3,1м.</p> <p>Унитаз обычный (не для инвалидов)</p> <p>Отсутствуют откидные опорные поручни.</p> <p>Унитазы не имеют опоры для спины. Подход (подъезд) к унитазу затруднен.</p> <p>Водопроводные краны не автоматические и не имеют рычажной рукоятки и термостата.</p> <p>Раковины для мытья рук расположены на высоте 80 см.</p>	К,О,У,С.	<p>Заменить обычный унитаз на унитаз для инвалидов.</p> <p>Перенести систему канализации для удобства использования унитазов.</p> <p>Установить ширину между унитазами 1,8 м. Опустить раковину на удобную для использования высоту.</p> <p>Оборудовать туалет поручнями, крючками для одежды и костылей.</p>	Капитальный ремонт.
5.2	Душевая/ванная комната	нет						
5.3	Бытовая комната (гардеробная)	есть			<p>Отсутствие индивидуальных шкафов для одежды (вешалки с крючками).</p> <p>Отсутствие скамеек.</p>		Установить индивидуальные кабинки для одежды, скамейки.	
	ОБЩИЕ требования к зоне		14	57-58	<p>Размер туалетной комнаты не соответствует нормам и составляет: глубина 2,55 м, ширина- 3,1м.</p> <p>Унитаз обычный (не для инвалидов)</p> <p>Отсутствуют откидные опорные поручни.</p> <p>Унитазы не имеют опоры для спины. Подход (подъезд) к унитазу затруднен.</p> <p>Водопроводные краны не автоматические и не имеют</p>	К,О,У,С.	<p>Заменить обычный унитаз на унитаз для инвалидов.</p> <p>Перенести систему канализации для удобства использования унитазов.</p> <p>Установить ширину между</p>	Капитальный ремонт.

				рычажной рукоятки и термостата. Раковины для мытья рук расположены на высоте 80 см. В гардеробной отсутствуют индивидуальные шкафы для одежды (есть вешалки с крючками). Отсутствуют скамейки.		унитазами 1,8 м. Опустить раковину на удобную для использования высоту. Оборудовать туалет поручнями, крючками для одежды и костылей. В гардеробной установить индивидуальные шкафы для одежды и скамейки.	
--	--	--	--	--	--	--	--



Фото 52

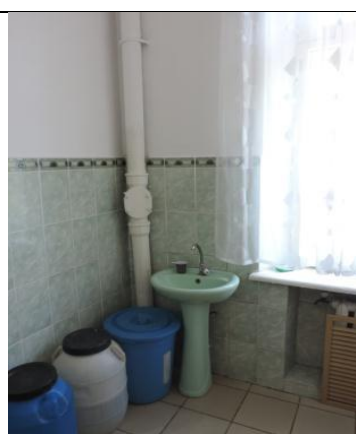


Фото 53

II Заключение по зоне:

Наименование структурно-функциональной зоны	Состояние доступности* (к пункту 3.4 Акта обследования ОСИ)	Приложение		Рекомендации по адаптации (вид работы)** к пункту 4.1 Акта обследования ОСИ
		№ на плане	№ фото	
Туалетные комнаты	ДП-И (Г) ДЧ-И (О,С,У) ДУ-И (К)	14	52-53	Капитальный ремонт.
Бытовая комната (гардеробная)				

* указывается: **ДП-В** - доступно полностью всем; **ДП-И** (К, О, С, Г, У) – доступно полностью избирательно (указать категории инвалидов); **ДЧ-В** - доступно частично всем; **ДЧ-И** (К, О, С, Г, У) – доступно частично избирательно (указать категории инвалидов); **ДУ** - доступно условно, **ВНД** – недоступно

**указывается один из вариантов: не нуждается; ремонт (текущий, капитальный); индивидуальное решение с ТСР; технические решения невозможны – организация альтернативной формы обслуживания

Комментарий к заключению: возможно в ходе капитального ремонта выполнить мероприятия по обеспечению условной доступности для всех категорий граждан

**I Результаты обследования:
6. Системы информации на объекте**

МБОУ ДО ЦТР и ГО, Приморский край, г.Артема, ул. Кирова, 21

Наименование объекта, адрес

№ п/п	Наименование функционально-планировочного элемента	Наличие элемента			Выявленные нарушения и замечания		Работы по адаптации объектов	
		есть/нет	№ на плане	№ фото	Содержание	Значимо для инвалида (категория)	Содержание	Виды работ
6.1	Визуальные средства	есть	б/н	35, 36 50, 54-57	Текст информационных табло, стендов, знаков, указателей, схем не дублируется на языке Брайля. Предоставляемая информация не имеет контрастного цвета и выполнена шрифтом менее 7,5 см. Отсутствует мнемосхема на этаже и для туалетной комнаты.	Г, С, У	Текст информационных табло, стендов, знаков, указателей, схем продублировать на языке Брайля. Провести установку световых средств информации на путях движения инвалидов, разместить: панель «бегущая строка»; «мнемосхемы на этаже»; видеоувеличитель электронный ручной; «информационные тактильные таблички с азбукой Брайля»; «информационные знаки»; «информационные табло»; Разместить указатели для умственно отсталых людей	Текущий ремонт

6.2	Акустические средства	есть			Отсутствуют акустические средства, оповещающие о преградах	С	Размещение звукового маяка с датчиком движения	Текущий ремонт
6.3	Тактильные средства				Отсутствуют тактильные средства информации на путях движения и в местах получения услуги	С	Размещение информационн о-тактильных знаков, информационн о-тактильных табло; мнемосхемы на этаже, информационн ые тактильные таблички с азбукой Брайля, тактильная направляющая лента	Текущий ремонт
	ОБЩИЕ требования к зоне				Текст информационных табло, стендов, знаков, указателей, схем не дублируется на языке Брайля. Предоставляемая информация не имеет контрастного цвета и выполнена шрифтом менее 7,5 см. Отсутствует мнемосхема на этаже и для туалетной комнаты. Отсутствуют акустические средства, оповещающие о преградах Отсутствуют тактильные средства информации на путях движения и в местах получения услуги	Г, С, У	Текст информационных табло, стендов, знаков, указателей, схем продублировать на языке Брайля. Произвести установку световых средств информации на путях движения инвалидов. Разместить: панель «бегущая строка»; «мнемосхемы на этаже»; видео-увеличитель электронный ручной; «информацион ные тактильные таблички с азбукой Брайля; «информацион ные знаки»; «информацион ные табло»; Разместить указатели для умственно	Текущий ремонт

							отсталых людей Разместить звуковой маяк с датчиком движения в помещениях с высокими порогами	
--	--	--	--	--	--	--	--	--





II Заключение по зоне:

Наименование структурно-функциональной зоны	Состояние доступности* (к пункту 3.4 Акта обследования ОСИ)	Приложение		Рекомендации по адаптации (вид работы)** к пункту 4.1 Акта обследования ОСИ
		№ на плане	№ фото	
Системы информации на объекте	ДП-И (К, О, Г) ДУ-И (С, У)	-	35, 36 50, 54-57	Текущий ремонт

* указывается: **ДП-В** - доступно полностью всем; **ДП-И** (К, О, С, Г, У) – доступно полностью избирательно (указать категории инвалидов); **ДЧ-В** - доступно частично всем; **ДЧ-И** (К, О, С, Г, У) – доступно частично избирательно (указать категории инвалидов); **ДУ** - доступно условно, **ВНД** - недоступно

**указывается один из вариантов: не нуждается; ремонт (текущий, капитальный); индивидуальное решение с ТСР; технические решения невозможны – организация альтернативной формы обслуживания

Комментарий к заключению:

При проведении запланированных работ по установке системы информации на объекте он будет доступен для всех категорий инвалидов. Необходима установка визуальных, акустических и тактильных средств информации и сигнализации об опасности на путях движения инвалидов и при получении ими услуг.